



# はなふるでいず

たくさんの方々にはなふるを体感してもらえる様、イベントや活動日を  
はなふるでいず(Days)と名づけました。



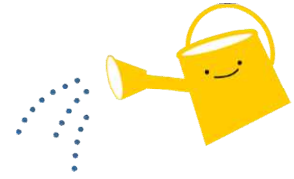
## 4月24日(土)

パンジー・ビオラの苗を植えよう！

はなふるで春をみつけよう♪ ～はなふるさんぽ～

午前 10:00～12:00 , 午後 13:30～15:30

※雨天時翌日順延となります



## 6月19日(土)

チューリップの球根を抜いちゃおう！

夏花の準備をしよう♪ ～パンジー・ビオラのお片付け～

午前 10:00～12:00(予定)



## 7月24日(土)

ラベンダーの刈り込みをしよう！

ラベンダーを使ってみよう♪ ～ドライやバンドル作り～

午前 10:00～12:00(予定)

※各回2時間程度のイベントです。定員30名(都度募集します)

気候に合わせた汚れても構わない服装でお越しください。

当日の集合場所はセンターハウスです。

 申込・問合せ先 

恵庭市経済部花と緑・観光課

TEL 33-3131(内線 2525)

