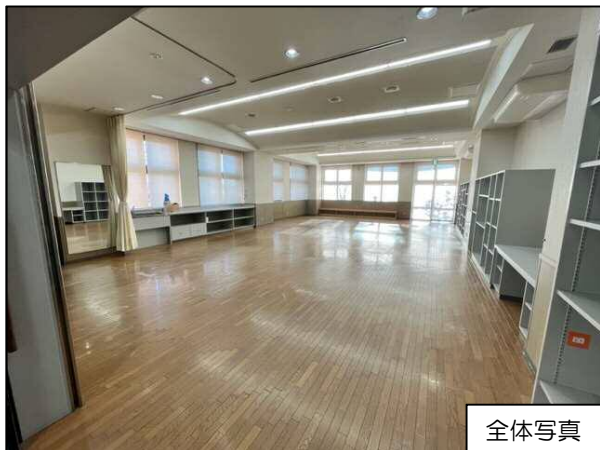


# 🌸 はなふるの空き部屋を活用しませんか？ 🌸

ガーデンフェスタ北海道2022の事務所退去に伴い空いた部屋を  
活用していただく事業者・団体を募集します！！



全体写真



語りイベントの様子

場所：はなふるセンターハウス 1階 旧緑化フェア推進室事務所

(住所…恵庭市南島松828番地3)

期間：令和5年3月31日まで (年末年始を除く)

料金：1日あたり 190円/㎡

(使用面積により使用料は異なります)

## 使用用途 (例)

- ・ハンドメイド作品等の販売
- ・セミナー、講習会の実施
- ・飲食物の実演販売
- ・パネルを使用した芸術作品展示



※部屋の見学を希望される方は、お問合せ先までご連絡ください

※物品貸出・設備については、別紙をご確認ください

※お申込の際は、申請書をご提出いただきます

※出店にかかる保健所等各所への確認は出店者自身で行っていただきます

※申請団体・出店内容によって、使用料が減免となるケースがございますので、お気軽にご相談ください

お問合せ・申込先

恵庭市 経済部 花と緑・観光課

電話：0123-33-3131 (内線2524)

メール：hanatomidori@city.eniwa.hokkaido.jp

## 貸出物品



テーブル



イス



パーティション



展示用パネル

## 設備



水道設備

- 部屋内に水道設備があります
  - 部屋内のコンセントを使用できます
  - 物品の貸出や設備の使用は無料です
  - 部屋の見学も可能です
- お問合せ先までご連絡ください

## お部屋の概要（参考）



↑ 部屋の広さ

センターハウスフロアマップ→

